

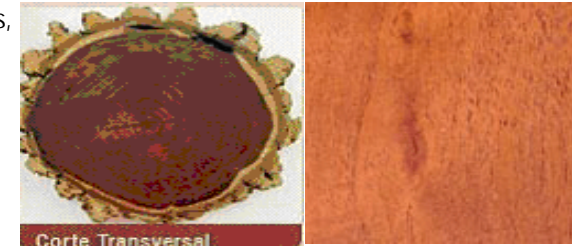
# MONTENATIVO

Características físicas fenológicas y propiedades

30/09/2009

## Especies maderables

Nombre común (N. científico)	Altura fuste	habito	Densidad	Resistencia	Color	Crecimiento	Aptitud de uso
Algarrobo (Prosopis nigra)	hasta 10 metros y 0,20 a 0,40 m Ø	Arbustivo, en masas compactas, se logran fustes derechos.	D: 0,750 a 0,850 gr/cm3. Dureza Janka 8.633 N/cm²	Semi-dura y semi pesada a pesada. Muy resistente a la intemperie. Tiene muy buena estabilidad dimensional, no desformandose por contracciones o hinchado.	Castaño rojizo a castaño oscuro. Se oscurece con el paso del tiempo.	Crecimiento lento. Para expresar su potencial maderable, requiere + de 20 añosde crecimiento. En buenas condiciones es algo mas rápido que el ñandubay.	Usos: marcos de puertas y ventanas, postes, varillas, leña, carpintería rural, parquet.
Ñandubay (Prosopis algarrobillia)	hasta 10 metros y 0,20 a 0,40 m Ø	Arbustivo, en masas compactas, se logran fustes derechos.	Peso Especifico 760 kg/m³ Dureza Janka 7.554 N/cm²	Semi pesada a pesada. Muy resistente a la intemperie. Tiene muy buena estabilidad dimensional, no desformandose por contracciones o hinchado.	Presenta diferenciación entre laalbura, color amarillento y el duramen de colorCastaño o claro a oscuro	Es de crecimiento lento. Para expresar su potencial maderable requiere + de 20 años de crecimiento	Usos: marcos de puertas y ventanas, postes, varillas, leña, carpintería rural, parquet.
Ibirapitá (Peltophorum dubium)	Hasta 25 m. de altura, con fustes de 12 a 15 m.	Arbustivo, en masas compactas presenta fustes rectos, con poco follaje	D: 0.88 gr/cm3, Compresión paralela (kg/cm2): 393,00, Dureza transversal (kg/cm2): 968,00 Es dura y pesada, con 850 a 900 kilogramos por metro cúbico. Resistente.	<u>Durabilidad en la intemperie</u> . Moderada, <u>Durabilidad en el suelo</u> : no durable, <u>Secado</u> . Lento. <u>Estabilidad</u> : baja. Es muy resistente bajo techo, pero no en ambientes húmedos. La madera no es muy estable y se encoge bastante en el proceso de secado de las tablas.	Su color es rosado-rojizo, tornándose rojo a la intemperie. Su veteado es muy parecido al cedro, pero no tan fino. posee veteado y brillo suaves, su textura es fina y su grano oblicuo, entrelazado	Es de crecimiento rápido, En Argentina y Brasil se recomienda su uso para forestaciones comerciales. En RS se citan 2,50 m. altura y 4 cm. De D, a los 30 meses de implantado. En siembra directa, 1,50 m. a los 18 meses. En buenas condiciones puede crecer 1,8 m/año.de altura, y + de 2,0 cm. de incremento anual en D. En 20 años, puede tener buena extracción de madera.	Usos: carpinteria en general, y mueblería es una madera apreciada por su duracion, y veteado, parquet. Construcciones navales. No es resistente a la intemperie La madera se usa para vigas, tirantes, alfajias, tablas y tablones, machimbres, además para todo tipo de construcciones. Para elaborar marcos, puertas y ventanas se debe emplear madera seca y bien estacionada.
Timbó (Enterolobium contortisiliquum)	Hasta 30 m. de altura, con 1,50 m. de Ø	Arbustivo, crece aislado, en masas mas compactas hacen fustes mas elevados. En plantas aisladas es típica su gran copa hemisferica.	D: 0,336 a 0,39 kg/dm³. Es una madera liviana, semi blanda. Es durable. Peso Especifico 410 kg/m³ . Dureza Janka 1.324 N/cm²		Albura blanco-amarillenta, duramen castaño-rosáceo a castaño-rojizo	Es de crecimiento rápido, En Argentina se recomienda su uso para forestaciones comerciales. No se conocen datos sobre edad maderable. En RS se citan 3,50 m. altura y 8 cm. De D, a los 30 meses de implantado. Con 20 años de crecimiento, se puede explotar.	Se usa en construccion embarcaciones livianas y carpinteria (puertas, marcos, ventanas), empaque, apicultura, lambriz, botes, pasta para papel, parquets, tablas, y carpnteria rural. Es durable, aún en contacto con agua y no es atacada por las polillas. Se le puede extraer la resina. Hojas y corteza son usadas como ictiotóxicos.
Lapacho rosado (Tabebuia heptaphylla)	Hasta 15 m. de altura, con fustes de 10 a 12 m.	Arbustivo, en masas compactas presenta fustes rectos, con poco follaje	1070 a 1.180 kg/m³ de madera seca. Dureza Janka 9.614 N/cm²	Es una madera pesada, muy dura y resistente. Extremadamente durable a la intemperie como bajo agua o suelo.	Albura clara, duramen oscuro, superficie lisa, poco brillante, de aspecto oleoso	En condiciones naturales se citan crecimientos de 5,0 mm a 11 mm/año. En leña, carpintería rural, parquet. Construcciones condiciones de cultivo, puede alcanzar navales. crecimientos de + de 2,0 cm./año, y 1,5 m de altura/año. Con periodos de crecimiento de 20 años, en buenascondiciones, permite una extracciñn de madera apropiada	Usos: marcos de puertas y ventanas, postes, varillas, leña, carpintería rural, parquet. Construcciones
Jacarandá (Jacarandá ovalifolia)	Hasta 15 m. de altura, con fustes de 10 a 12 m.	Arbustivo, ramificado	liviana (aprox. 450 kg/m³)	Madera semi-blanda semi-pesada	Es veteada, desde distintos tonos pardos hasta violaceos. La madera tiene un aroma agradable	Clima: muy sensible a temperaturas inferiores a - 1 °C consistentemente (+ de 4 h). Los ejemplares jóvenes mueren si la temperatura baja a 0 °C. Resiste una sequedad débil. Prefiere pleno sol pero se adapta a semisombra	Se usa en revestimientos, carpinteria en general, muebles e instrumentos musicales.



Corte Transversal



El Productor



Las plantaciones deben recibir poda de formación en los primeros años, para lograr fustes rectos. Se recomienda 3 x 3 metros para lograr una competencia lateral ideal, para evitar el primer raleo, se puede plantar a distancias de 4 m x 4 m.

